

光と遊ぶ超体感型
ミュージアム

い話題の
体験型アート。
六甲アイランドアート上陸。

ART IN WONDERLAND

@ KOBE FASHION MUSEUM

魔法の美術館

SNS
画像アップ
OK!

撮影OK!
フラッシュ
不可

2018.7.14sat.
----> 9. 2sun.

主 催：神戸ファッション美術館、神戸新聞社
後 援：サンテレビジョン、ラジオ関西
企画協力：スチーフ・イースト
実行協力：大塚学園女子大学
開館時間：10:00～18:00(入館は17:30まで)
休 館 日：月曜日(ただし7/16は開館し、翌7/17が休館)
入 館 料：【一般】1,000(800)円
【大学生・65歳以上】500(400)円 高校生以下無料

K 神戸ファッション美術館 KOBE FASHION MUSEUM 120 神戸新聞

特別展

魔法の美術館

—光と遊ぶ超体感型ミュージアム

2018年7月14日(土)～9月2日(日)

特別展 魔法の美術館

ー 光と遊ぶ超体感型ミュージアム

最新のデジタル技術を駆使し、光と影、映像、音を自在に操る気鋭のアーティストたちによる美術展。人間の動きに反応して多様に変化する双方向性の作品をそろえることで、来場者自身が作品とかかわり、アートの世界へと導かれていきます。例えば、子どものころの「車遊び」の体験を作品化。ミニ・カーを手にするだけでたちまち目前に広がった空想の世界が、実際に作品として可視化されていきます。また一見、何でもない通路を歩いていくと、動きに合わせてさまざまな色や光があふれ、混じりあい、消えていく…。そこはまるで“魔法の世界”。普段の美術鑑賞とは異なる、「見て」「触って」「参加する」体感型の空間へと美術館が変身します。

魔法の美術館は未来型の展示として全国各地の美術館で開催され、子どもから大人まで幅広い世代から絶大な支持を得ています。今回、夏休み期間に合わせ、神戸ファッション美術館にやってきます！

■ 出品アーティスト

田中陽、坪倉輝明、藤本直明、小松宏誠、徳井太郎／清水雄大、藤元翔平、重田佑介＋Zenny、岡田憲一、宮本昌典／小岩原直志
※ 全21作品。

小松宏誠「Lifelog_ シャンデリア」

ガチョウの羽根でできたシャンデリアが回転し、
光と影が多様に揺れます。



© kosei KOMATSU

藤本直明「Immersive Shadow」

あなたの影の動きに合わせて、光のボールが
舞い上がっていきます。



© naoaki FUJIMOTO

宮本昌典 / 小岩原直志「ensemble silhouette」

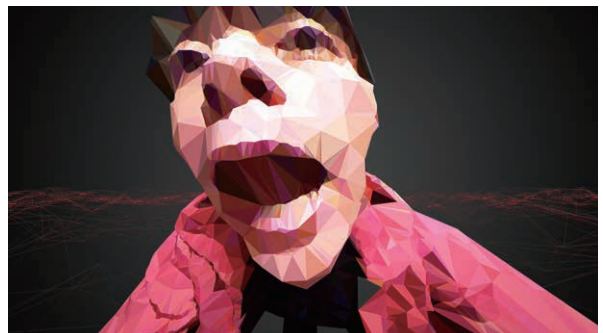
合奏をテーマにした音楽装置。五線譜に星の
シルエットを置くとメロディーが…



© masanori MIYAMOTO/tadashi KOIWAHARA

田中陽「.hito」

あなたの顔がたちまち幾何学模様に、
まるでピカソの作品のよう！



© you TANAKA

徳井太郎 / 清水雄大 「Shadow+」

自分の影がさまざまな模様などで彩られ、
幻想的なアート作品になります。



© taro TOKUI/yudai SHIMIZU

坪倉輝明 「七色小道」

歩いていくと、さまざまな色と光が
あふれ出し、混じり合います。



© teruaki TSUBOKURA

藤元翔平 「power of one #surface / test pattern 2」

鏡とレーザー光によって、光の像が
生まれ、増殖し、消滅していきます。



© shohei FUJIMOTO

重田佑介 + Zennyuan 「よるにおもう」

夜空を舞台に星座のキャラクターの物語を
ピクセルで描いたアニメーション。



© yusuke SHIGETA+Zennyuan

岡田憲一 「Traces」

部屋の中を歩き回ると、自分の姿が現れ、
歩いた軌跡が描き出されます。



© kenichi OKADA

関連イベント

■ワークショップ「親子でピンホールシネマを作ろう」

頭部に装着した箱の中に風景が映し出される不思議な「ピンホールシネマ」を作ります。

日時：2018年8月5日 [日] 14:00 - 16:30

講師：岡田憲一 + 冷水久仁江 (LENS)

会場：4階 第1セミナー室

定員：親子15組 (子どもは8歳以上、先着順)

※参加費 1組 500円 / 要申込 (2018年7月3日 [火] 受付開始)

※保護者は入館券が必要です。



[申込方法] ①名前 ②年齢 ③住所 ④日中連絡のつく連絡先を明記の上、メール (workshop@fashionmuseum.or.jp) か電話でお申込み下さい。



特別展 魔法の美術館 —光と遊ぶ超体感型ミュージアム

2018年
7月14日(土) - 9月2日(日)

開館時間：10:00 - 18:00 (入館は17:30まで)

休館日：月曜日、2018年7月17日(火) (7月16日(月・祝)は開館)

入館料：一般1,000(800)円、大学生・65歳以上500(400)円、
高校生以下無料

※小学生以下は保護者(高校生以上)の同伴が必要です。

※カッコ内は前売、および30人以上の団体料金です。

主催：神戸ファッション美術館、神戸新聞社

後援：サンテレビジョン、ラジオ関西

企画協力：ステップ・イースト

展示協力：大阪樟蔭女子大学

お問い合わせ (広報担当)

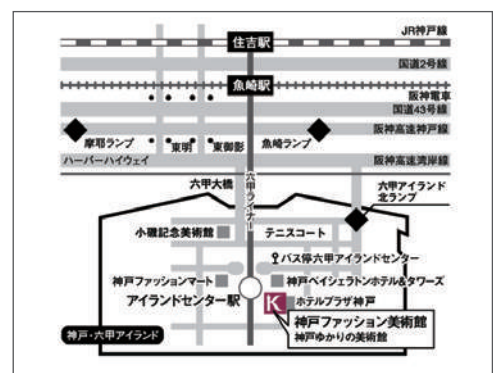
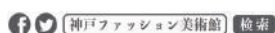
TEL : 078-858-0050

FAX : 078-858-0058

Eメール : press@fashionmuseum.or.jp

〒658-0032 神戸市東灘区向洋町中2-9-1

<http://www.fashionmuseum.or.jp>



[電車ご利用の場合]

JR「住吉駅」・阪神「魚崎駅」のりかえ六甲ライナー「アイランドセンター駅」下車南東すぐ

[お車ご利用の場合]

阪神高速神戸線「摩耶」・「魚崎」ランプから約10分
阪神高速湾岸線「六甲アイランド北」ランプから約2分
三宮からハーバーハイウェイ経由約15分

※駐車場は、美術館隣接のタイムズ神戸ファッションプラザ駐車場をご利用ください。

駐車場利用料金：60分300円

※1日最大500円(平成30年6月現在)